

# DACHÓWKI CEMENTOWE

KAPSTADT, GÖTEBORG, HEIDELBERG



# DLACZEGO WARTO WYBRAĆ DACHÓWKI CEMENTOWE?

Wytrzymałe i odporne dachówki cementowe marki CREATON odznaczają się niepowtarzalną estetyką. Ponadczasowe kształty w atrakcyjnej gamie kolorystycznej doskonale wpisują się w obecnie panujące trendy architektoniczne. Dzięki naturalnym składnikom pochodzącym z najlepszych źródeł, zastosowaniu nowoczesnych rozwiązań technologicznych oraz wnikliwej kontroli na każdym etapie produkcji powstają dachówki o wysokim standardzie z 30-letnim okresem gwarancji.



**Opatentowane rozwiązania konstrukcyjne zwiększają funkcjonalność i trwałość dachówki**



**Tradycyjne i nowoczesne kształty umożliwiają dopasowanie do różnych stylów architektonicznych**



**Perfekcyjne zamki i zapory wodne umożliwiają zastosowanie na połaci o nachyleniu już od 10°**



**Szeroki wybór dachówek funkcyjnych i akcesoriów umożliwia precyzyjny montaż na każdym dachu**



\* Wytrzymałość mechaniczna w stosunku do normy PN-EN 490.



## NAJWYŻSZA JAKOŚĆ

Nasze dachówki cementowe dzięki opatentowanej recepturze są:

- **gładkie**, również na krawędziach bocznych i czołowych
- **trwałe**, bez efektu rozszerzalności termicznej
- **odporne** na pęknięcia

Więcej informacji można znaleźć na stronie [www.creaton.pl](http://www.creaton.pl)



## NOWOCZESNE POWIERZCHNIE

---

Nasze powierzchnie stanowią harmonijne połączenie elegancji i funkcjonalności. Opracowane w oparciu o nowoczesną technologię zapewniają dachówkom cementowym najlepsze parametry użytkowe, odporność na niekorzystne działanie warunków atmosferycznych i doskonały wygląd.



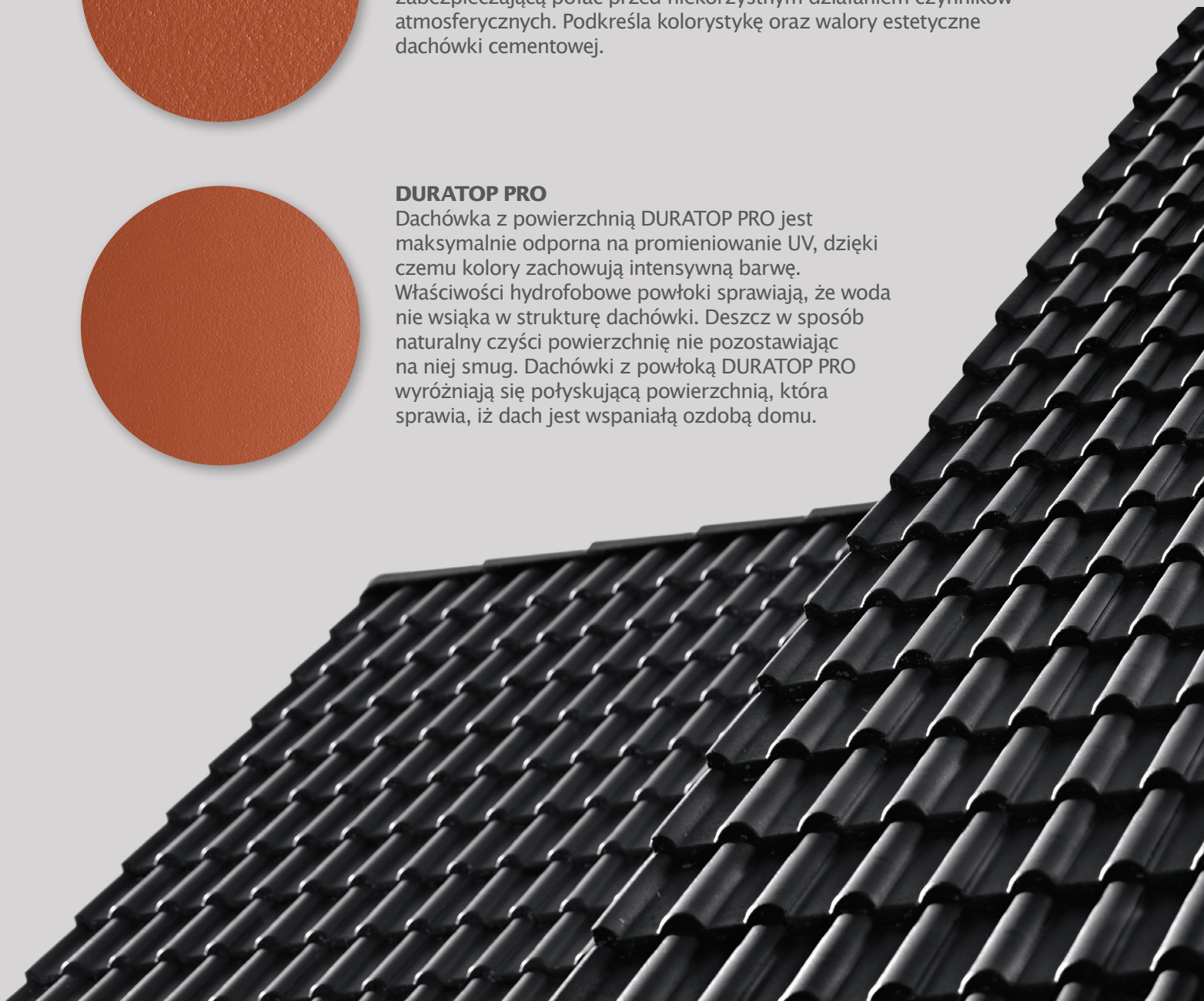
### **PLANAR**

Dachówka z powierzchnią PLANAR wyróżnia się zwiększoną gładkością. Woda nie wnika w jej strukturę, lecz swobodnie z niej spływa. Dodatkowo utrudnia osadzanie się na pości zanieczyszczeń, co sprawia, że dach dłużej pozostaje czysty. Powierzchnia jest naturalną ochroną zabezpieczającą pości przed niekorzystnym działaniem czynników atmosferycznych. Podkreśla kolorystykę oraz walory estetyczne dachówki cementowej.



### **DURATOP PRO**

Dachówka z powierzchnią DURATOP PRO jest maksymalnie odporna na promieniowanie UV, dzięki czemu kolory zachowują intensywną barwę. Właściwości hydrofobowe powłoki sprawiają, że woda nie wsiąka w strukturę dachówki. Deszcz w sposób naturalny czyści powierzchnię nie pozostawiając na niej smug. Dachówki z powłoką DURATOP PRO wyróżniają się połyskującą powierzchnią, która sprawia, iż dach jest wspaniałą ozdobą domu.










**IDEALNIE  
PŁASKA FORMA**



Wyróżniona nagrodą architektoniczną  
TREND Award BAU 2013

# KAPSTADT

## ZALETY

-  **Płaska forma wyróżniająca się perfekcyjnym kształtem jest idealna dla nowoczesnego budownictwa**
-  **Zapory wodne zapewniają dodatkową i skuteczną ochronę przed wnikaniem deszczu oraz śniegu**
-  **Specjalna konstrukcja zamka zapobiega zarastaniu mchem i nie pozwala na gromadzenie się osadów**
-  **Odpowiednio ukształtowane noski na spodzie dachówki zwiększają jej stabilność na łacie dachowej**
-  **Solidne ożebrowanie w części dolnej dachówki zwiększa szczelność całego dachu**



Zeskanuj kod, aby uzyskać więcej informacji technicznych na temat tego modelu.

## KOLORY

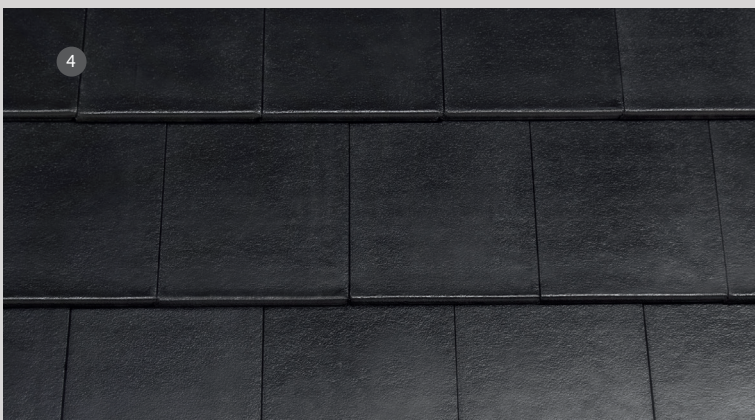


- 1 PLANAR CZERWONA
- 2 PLANAR SZARA
- 3 PLANAR GRAFITOWA
- 4 PLANAR CZARNA
- 5 DURATOP PRO GRAFITOWA
- 6 DURATOP PRO CZARNA

## DANE TECHNICZNE

<b>Wymiary</b>	ok. 334 x 420 mm	
<b>Szerokość krycia</b>	min.	300 mm
	śr.	300 mm
	maks.	300 mm
<b>Rozstaw łąt</b>	min.	310 mm
	śr.	328 mm
	maks.	345 mm
<b>Zużycie</b>	min.	9,7 szt./m <sup>2</sup>
	śr.	10,2 szt./m <sup>2</sup>
	maks.	10,7 szt./m <sup>2</sup>
<b>Masa jednostkowa</b>	ok. 4,9 kg	
<b>Pakiet: 36 szt.</b>	<b>Paleta</b>	216 szt.





- 1 **PLANAR**  
CZERWONA
- 2 **PLANAR**  
GRAFITOWA
- 3 **PLANAR**  
GRAFITOWA
- 4 **DURATOP PRO**  
CZARNA








# GÖTEBORG

## ZALETY



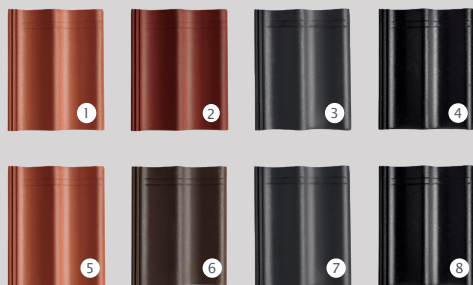
**EFEKT  
FALI**

-  **Dachówka o charakterystycznym falistym kształcie zbliżonym do tradycyjnej esówki**
-  **Zapory wodne zapewniają dodatkową i skuteczną ochronę przed wnikaniem deszczu oraz śniegu**
-  **Głęboko wyprofilowane zamki boczne zabezpieczają dachówkę przed porastaniem mchem i tworzeniem się osadów**
-  **Zaokrąglona krawędź dolna usprawnia odprowadzanie wody i zanieczyszczeń z połaci dachu**
-  **Solidne ożebrowanie spodnie zapobiega przenikaniu sypanego śniegu oraz zacinającego deszczu pod połać. Podwójne żebra wzmacniają dachówkę, zwiększając dopuszczalne obciążenie całego dachu**



Zeskanuj kod, aby uzyskać więcej informacji technicznych na temat tego modelu.

## KOLORY

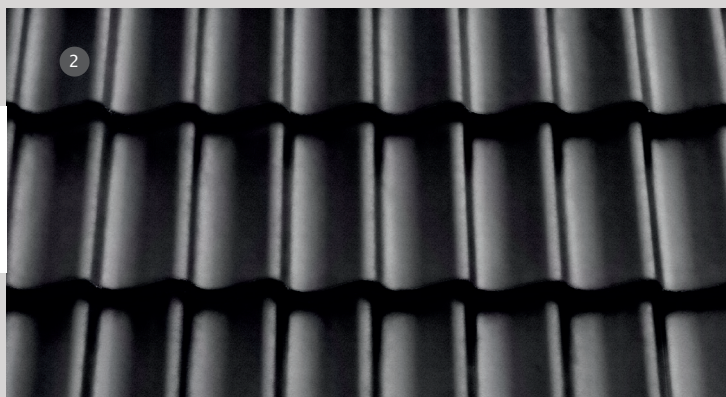


- 1 PLANAR CZERWONA
- 2 PLANAR BRAZOWA
- 3 PLANAR GRAFITOWA
- 4 PLANAR CZARNA
- 5 DURATOP PRO CZERWONA
- 6 DURATOP PRO MOKKA
- 7 DURATOP PRO GRAFITOWA
- 8 DURATOP PRO CZARNA

## DANE TECHNICZNE

<b>Wymiary</b>	ok. 334 x 420 mm	
<b>Szerokość krycia</b>	min.	300 mm
	śr.	300 mm
	maks.	300 mm
<b>Rozstaw łąt</b>	min.	310 mm
	śr.	328 mm
	maks.	345 mm
<b>Zużycie</b>	min.	9,7 szt./m <sup>2</sup>
	śr.	10,2 szt./m <sup>2</sup>
	maks.	10,7 szt./m <sup>2</sup>
<b>Masa jednostkowa</b>	ok. 4,6 kg	
<b>Pakiet: 40 szt.</b>	<b>Paleta</b>	240 szt.





- 1 **DURATOP PRO**  
CZERWONA
- 2 **DURATOP PRO**  
CZARNA
- 3 **PLANAR**  
GRAFITOWA








# HEIDELBERG

## ZALETY



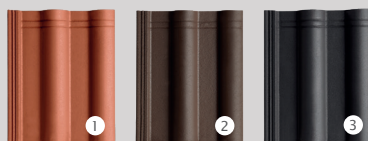
**TRADYCJA**  
W NOWOCZESNYM WYDANIU

-  Tradycyjna forma nawiązuje do historycznej dachówki typu mnich - mniszka
-  Zapory wodne zapewniają dodatkową i skuteczną ochronę przed wnikaniem deszczu oraz śniegu
-  Odpowiednio ukształtowane noski na spodzie dachówki zwiększają jej stabilność na łacie dachowej
-  Solidne ożebrowanie w części dolnej dachówki zwiększa szczelność całego dachu
-  Podwójny zamek boczny zapewnia lepsze odprowadzanie wody, zapobiega zawilgoceniu i niszczeniu konstrukcji dachu. Zmniejsza ryzyko gromadzenia się zanieczyszczeń oraz chroni przed porastaniem mchem tej część dachówki



Zeskanuj kod, aby uzyskać więcej informacji technicznych na temat tego modelu.

## KOLORY

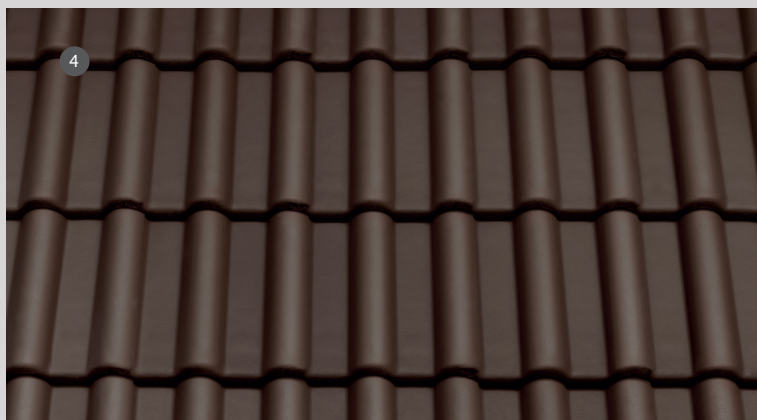


- 1 PLANAR CZERWONA
- 2 PLANAR BRAZOWA
- 3 PLANAR GRAFITOWA

## DANE TECHNICZNE

<b>Wymiary</b>	ok. 334 x 420 mm	
<b>Szerokość krycia</b>	min.	300 mm
	śr.	300 mm
	maks.	300 mm
<b>Rozstaw łąt</b>	min.	310 mm
	śr.	328 mm
	maks.	345 mm
<b>Zużycie</b>	min.	9,7 szt./m <sup>2</sup>
	śr.	10,2 szt./m <sup>2</sup>
	maks.	10,7 szt./m <sup>2</sup>
<b>Masa jednostkowa</b>	ok. 4,3 kg	
<b>Pakiet: 40 szt.</b>	<b>Paleta</b>	240 szt.





- 1 **PLANAR**  
GRAFITOWA
- 2 **PLANAR**  
CZERWONA
- 3 **PLANAR**  
GRAFITOWA
- 4 **PLANAR**  
BRĄZOWA



# ROZWIĄZANIA SYSTEMOWE CREATON

CREATON oferuje dla dachówek cementowych liczne rozwiązania systemowe zapewniające skuteczną ochronę przed śniegiem i lodem oraz bezpieczną komunikację na dachu. Wszystkie elementy mocowane są estetycznie i trwale do cementowej podstawy, która posiada kolor oraz powierzchnię identyczną jak dachówka połaciowa. Komponenty z metalu i aluminium są spójne ze wszystkimi elementami pokrycia cementowego marki CREATON zastosowanego na dachu.

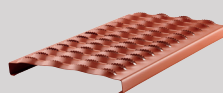
## SYSTEM KOMUNIKACJI DACHOWEJ



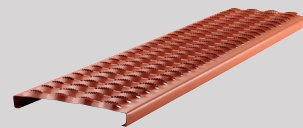
Dachówka kominiarska



Dachówka z strzemiem pod ławę kominiarską

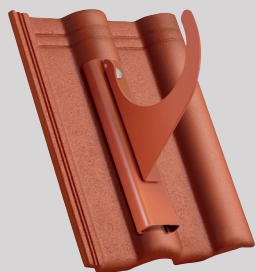


Ława kominiarska krótka  
42 x 25 cm



Ława kominiarska długa  
88 x 25 cm

## SYSTEM OCHRONY PRZECIWSNIEGOWEJ



Dachówka z hakiem do bala drewnianego 140 mm



Dachówka ze wspornikiem drabinki śniegowej



Drabinka śniegowa



Nosek śniegowy



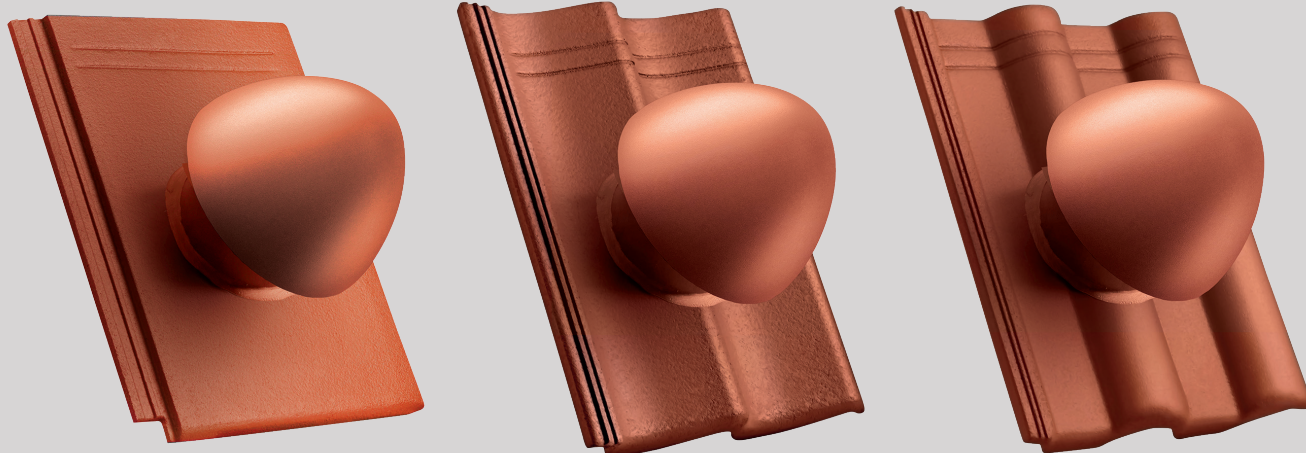
Pełna oferta dachówek funkcyjnych oraz akcesoriów dostępna jest u dystrybutorów marki CREATON. Prosimy o sprawdzenie dostępności asortymentu każdorazowo przed złożeniem zamówienia.



## CEMENTOWE DACHÓWKI KOMINKOWE

---

Cementowe dachówki kominkowe Ø 100 mm dla modeli KAPSTADT, GÖTEBORG i HEIDELBERG wyróżniają się wysoką efektywnością odpowietrzania kanałów wentylacyjnych oraz wyższą odpornością na warunki atmosferyczne oraz ogień. Zastosowanie w nich cementowej podstawy w kształcie identycznym, jak dachówka podstawowa, cementowej rury odpowietrzającej oraz ceramicznej czapki umożliwia im zachowanie w maksymalnym stopniu spójności pod względem kolorystyki z pozostałymi cementowymi elementami systemu dachowego marki CREATON.



## ZALETY

---



**Perfekcyjne dopasowanie do dachówki podstawowej**



**Maksymalna spójność kolorystyczna z pozostałymi elementami systemu dachowego**



**Zwiększona trwałość i odporność na wszelkie czynniki zewnętrzne**



**Zwiększona efektywność w zakresie odpowietrzania pomieszczeń**



**Nowoczesny i estetyczny wygląd**



**Znacząco podwyższona odporność na ogień (klasyfikacja ogniowa A2-s1,d0)**

# CREATON INSPIROWANY POTĘGĄ NATURY

Tak, jak siła żywiołów kształtuje otaczający nas świat, tak CREATON od ponad 130 lat tworzy trendy w zakresie nowoczesnych pokryć dachowych, oferując rozwiązania na pokolenia.

Żywioły niosą ze sobą nieograniczoną moc, którą trudno poskromić. Nam udało się wykorzystać ich potencjał. Potęga, piękno i siła stały się dla nas inspiracją do tworzenia dachówek o unikatowej estetyce oraz niezawodnych w każdych, nawet ekstremalnych warunkach.

Nasza wiedza, pasja i zaangażowanie sprawiają, że nieustannie doskonalimy technologię produkcji, aby osiągnąć jeszcze lepsze efekty, ponieważ...

**PERFEKCYJNA JAKOŚĆ  
TO NASZ ŻYWIOŁ!**



\*Zgodnie z warunkami gwarancji na dachówki cementowe CREATON określonymi na [www.creaton.pl](http://www.creaton.pl).

CREATON Polska sp. z o.o.  
ul. Wspólna 6  
32-300 Olkusz  
Tel.: +48 32 624 95 00  
[biuro@creaton.com](mailto:biuro@creaton.com)  
[www.creaton.pl](http://www.creaton.pl)

© Copyright by CREATON Polska sp. z o.o.  
Wszelkie zmiany techniczne zastrzeżone. Firma nie ponosi odpowiedzialności za błędy w druku oraz za odchylenia w odcieniach kolorów, spowodowane zastosowaniem określonych technik drukarskich. Zdjęcia produktów przedstawionych w katalogu mają charakter poglądowy i mogą odbiegać od wyglądu rzeczywistych produktów znajdujących się w sprzedaży.

Wydanie: 11.2022

