

MAGNUM[®]

DACHÓWKA CERAMICZNA





Kąt nachylenia
połaci już od 10°

MAGNUM[®]

ZALETY



Wyjątkowo korzystny stosunek ceny do jakości dzięki formatowi XXL (ok. 357 x 495 mm) i ekonomicznemu zużyciu ok. 8,2 szt./m²



Unikatowe zamki górne i boczne gwarantują szczelność i trwałość dachu w każdych warunkach pogodowych



Specjalnie zaprojektowane ożebrowanie spodnie zwiększa wytrzymałość dachówki i pomaga w odprowadzaniu wody kondensacyjnej



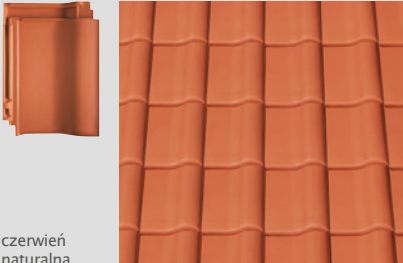
Możliwość szczelnego montażu dachówki na połaci o nachyleniu 10° (przy zastosowaniu dodatkowego zabezpieczenia)

MINIMALNE
ZUŻYCIE

ok. **8,2**
szt./m²



KOLORY I RODZAJE POWIERZCHNI



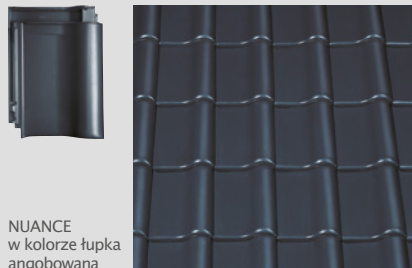
czewień
naturalna

NUANCE

KOLEKCJA ANGOBOWANA



NUANCE
miedziana
angobowana



NUANCE
w kolorze łupka
angobowana



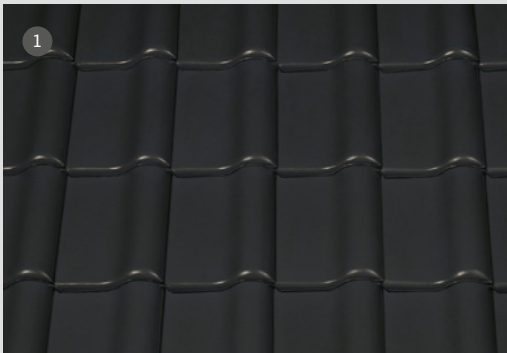
NUANCE
czarna
angobowana



NUANCE
czarna matowa
angobowana

MAGNUM® - REALIZACJE

- 1 NUANCE czarna matowa angobowana
- 2 NUANCE w kolorze łupka angobowana
- 3 NUANCE czarna angobowana
- 4 NUANCE w kolorze łupka angobowana
- 5 czerwień naturalna
- 6 czerwień naturalna
- 7 NUANCE miedziana angobowana





MAGNUM[®]

DANE TECHNICZNE



Wymiary	ok. 357 x 495 mm	
Szerokość krycia	min.	ok. 295 mm
	śr.	ok. 296 mm
	maks.	ok. 297 mm
Rozstaw łąt	min.	ok. 390 mm
	śr.	ok. 400 mm
	maks.	ok. 411 mm
Zużycie	min.	ok. 8,2 szt./m ²
	śr.	ok. 8,5 szt./m ²
	maks.	ok. 8,7 szt./m ²
Masa jednostkowa	ok. 4,9 kg	
Pakiet: 4 szt.	Paleta	168 szt.

21 MM
TOLERANCJI
PRZESUWU



Zeskanuj kod, aby uzyskać więcej informacji technicznych na temat tego modelu.



ORYGINALNE AKCESORIA DACHOWE



Dachówka połówkowa



Dachówka boczna



Dachówka dwufalowa



Dachówka wentylacyjna



Dachówka kalenicowa wentylacyjna



Dachówka kalenicowa wentylacyjna boczna



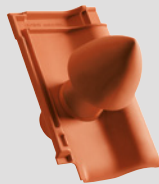
Dachówka pulpitowa standardowa



Dachówka mansardowa łamana boczna



Dachówka mansardowa / łamana



Ceramiczny kominiek odpowietrzający instalację sanitarną „SIGNUM” Ø 100



Ceramiczny kominiek odpowietrzający instalację sanitarną „SIGNUM” Ø 125



Ceramiczna dachówka przelotowa do kominów gazowych



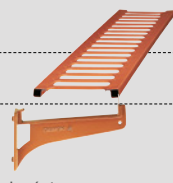
Ceramiczna dachówka przelotowa antenowa Ø 60 z gumową nasadką



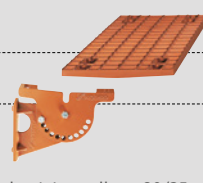
Ceramiczna dachówka przelotowa do systemu baterii solarnych



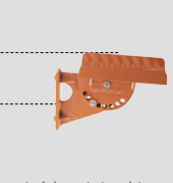
Aluminiowa dachówka podstawowa



Drabinka śnieżna
Aluminiowy wspornik drabinki śnieżnej



Ława kominarska aluminiowa długa 80/25
Ława kominarska aluminiowa krótka 46/25



Stopień kominarski aluminiowy



Gąsior PF
2,5 szt./mb



Zaślepka gąsiora początkowa/
końcowa ceramiczna PF



Zaślepka systemowa
początkowa/końcowa



Gąsior początkowy ceramiczny PF



Gąsior początkowy ceramiczny zaokrąglony krótki PF



Gąsior początkowy ozdobny z muszlą ceramiczny PF



Trójknik (łąącznik gąsiorów)



Klamra gąsiora aluminiowa PD
(czerwona U03/ czarna U06)



FIRSTFIX
Klamra gąsiora ze stali szlachetnej PD



FIRSTFIX
Drut montażowy PD



FIRSTFIX
Zestaw zaciskowy PD



Pełna oferta dachówek funkcyjnych oraz akcesoriów dostępna jest u dystrybutorów marki CREATON. Prosimy o sprawdzenie dostępności asortymentu każdorazowo przed złożeniem zamówienia.

CREATON INSPIROWANY POTĘGĄ NATURY

Tak, jak siła żywiołów kształtuje otaczający nas świat, tak CREATON od ponad 130 lat tworzy trendy w zakresie nowoczesnych pokryć dachowych, oferując rozwiązania na pokolenia.

Żywioły niosą ze sobą nieograniczoną moc, którą trudno poskromić. Nam udało się wykorzystać ich potencjał. Potęga, piękno i siła stały się dla nas inspiracją do tworzenia dachówek o unikatowej estetyce oraz niezawodnych w każdych, nawet ekstremalnych warunkach.

Nasza wiedza, pasja i zaangażowanie sprawiają, że nieustannie doskonalimy technologię produkcji, aby osiągnąć jeszcze lepsze efekty, ponieważ...

**PERFEKCYJNA JAKOŚĆ
TO NASZ ŻYWIOŁ!**



*Zgodnie z warunkami gwarancji na dachówki ceramiczne CREATON określonymi na www.creaton.pl.

CREATON Polska sp. z o.o.
ul. Wspólna 6
32-300 Olkusz
Tel.: +48 32 624 00 00
biuro@creaton.com
www.creaton.pl

© Copyright by CREATON Polska sp. z o.o.
Wszelkie zmiany techniczne zastrzeżone. Firma nie ponosi odpowiedzialności za błędy w druku oraz za odchylenia w odcieniach kolorów, spowodowane zastosowaniem określonych technik drukarskich. Zdjęcia produktów przedstawionych w katalogu mają charakter poglądowy i mogą odbiegać od wyglądu rzeczywistych produktów znajdujących się w sprzedaży.

Wydanie: 01.2022

